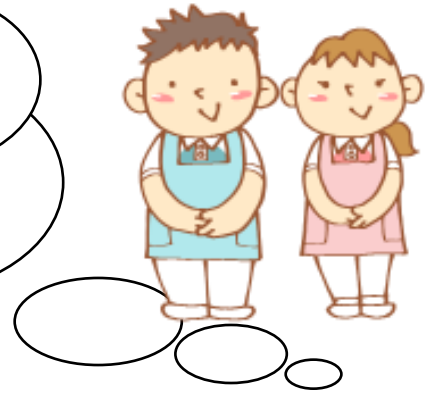


# きらめきで わたしたちと一緒に 働きませんか！



労働協同組合グリーンコープ在宅福祉ワーカーズ・コレクティブきらめきでは、ヘルパー・スタッフを募集しています。

経験や資格がなくても大丈夫！

介護の仕事に挑戦したいと思う方、調理に関心がある方はお気軽にお問い合わせください。資格取得については、社会福祉法人グリーンコープの助成申請制度もご利用いただけます。安心して仕事ができるように研修やフォローも行います。

【時給】 訪問介護 1030円（平日）  
デイ、施設 820円（平日）配食 790円（平日）  
\*時間外、土日祝祭日加算あり  
【交通費】 別途支給 【賞与】 あり  
【諸手当】 会議手当、研修手当、資格手当、子ども手当、勤続年数手当等の手当あり（詳細面談時）



❀ お問い合わせ先 ❀  
労働協同組合グリーンコープ  
在宅福祉ワーカーズ・コレクティブきらめき  
092-707-0440



- ❀ 訪問介護事業所 16 箇所
- ❀ デイサービス事業 12 箇所
- ❀ グループホーム 3 箇所
- ❀ 住宅型有料老人ホーム 1 箇所



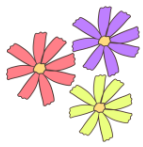
- ❀ 配食関係 2 箇所
- ❀ 小規模多機能ホーム 1 箇所
- ❀ 多機能つむぐ 1 箇所

## 『共に生きる』

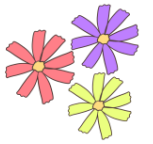
私たちは社会福祉法人グリーンコープからの業務委託を受けて介護保険業務を行っています。詳しくは、社会福祉法人グリーンコープのホームページをご覧ください



あなたも、子どもからお年寄りまでみんなが生き生きと生活できる活動に参加しませんか！

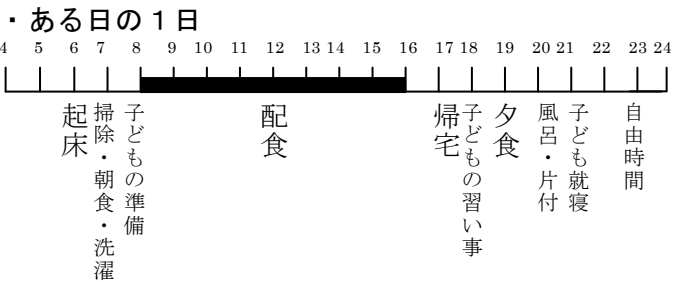


# ワーカーズに集う仲間の働き方 いろいろ！



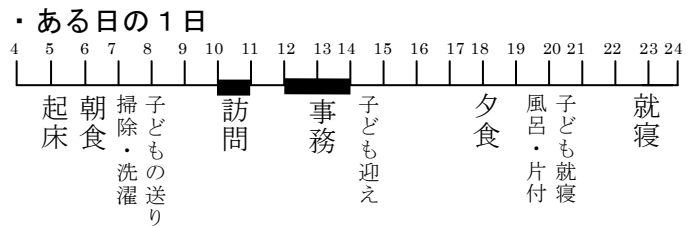
## 30代ワーカー

- ・ 家族構成 夫・小学1年の3人構成
- ・ 働く動機 家計を潤したい。資格はなかったが資格取得の助成制度があった。実家の祖父母、両親のために絶対役立つと思った。
- ・ 今の気持ち 仕事の大変さより学ぶことが多く、楽しくてたまらない。実家に帰ったとき、祖父母が料理を楽しみに待っていてくれるのが嬉しい。もっともっと寄り添える人になりたい。
- ・ 働き方 配食センターが週3日  
訪問介護が月に1日
- ・ 月平均収入 6万円（交通費込み）



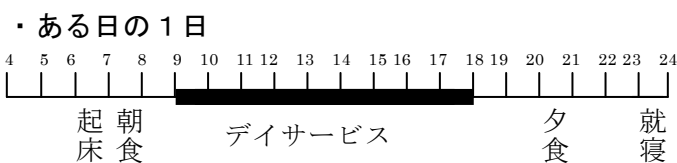
## 40代ワーカー

- ・ 家族構成 夫・小学6年・3年・年長の5人構成
- ・ 働く動機 子育てが落ち着いてきたので、自分の生きがいにつながる仕事を少しずつ始めたいと思った。
- ・ 今の気持ち 仕事、子育てともに楽しい。子どもの病気、行事に配慮いただいて感謝している。
- ・ 働き方 訪問介護が週3日（1日1件）  
グループホームが週1日
- ・ 月平均収入 3～4万円（交通費込み）



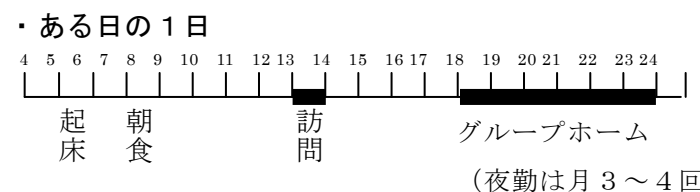
## 40代ワーカー

- ・ 家族構成 夫・子の現在3人構成
- ・ 働く動機 グリーンコープの組合員でつどいの時に福祉で働いている方の話を聞いて、自分も働きたいと思った。
- ・ 今の気持ち 利用者さんと話をしたり、笑ったりとても楽しい。
- ・ 働き方 デイサービスが週4日  
グループホームが週1日
- ・ 月平均収入 13～14万円（交通費込み）



## 60代ワーカー

- ・ 家族構成 夫・子の現在3人構成
- ・ 働く動機 友人が働いていて勧められた。子どもが学校に行っている間に働けること、家事なら自分にもできると思った。
- ・ 今の気持ち 苦手だった調理のレパートリーが増え、短時間に出来るようになったことが嬉しい。人とのコミュニケーションの取り方も覚えられ楽しい。
- ・ 働き方 グループホームが週2～3日  
訪問介護が週2日（1日75分）
- ・ 月平均収入 8万円前後（交通費込み）



ワーカーズは「みんなで働く」がキーワード。あなたのもてる力をいかしてみませんか！！